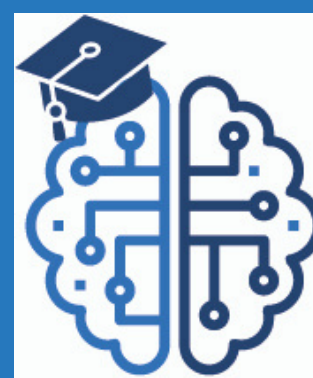


1 WEBINAIRE
3 INTERVENTIONS
MERCREDI 02 JUIN 2021
15H30-17H



GTNUM 8

#IA_EO

INTELLIGENCE ARTIFICIELLE
ET ÉDUCATION OUVERTE



INSCRIPTION JUSQU'AU 17 MAI
[HTTPS://BIT.LY/3CAHU2F](https://bit.ly/3CAHU2F)



PARTAGER MES RESSOURCES : COMMENT FONCTIONNENT LES LICENCES ?

- Enjeu du choix des licences et apport de l'intelligence artificielle

Colin de la Higuera,

Titulaire de la chaire Unesco en ressources éducatives libres

- Choisir la licence la mieux adaptée pour les ressources éducatives

Danièle Bourcier, responsable scientifique *Creative Commons France*

- Vérifier la compatibilité des licences lors de la conception de nouvelles ressources

Patricia Serrano, chercheuse Laboratoire LS2N - Nantes

