

S'orienter vers le Numérique & ses métiers

#2 Pourquoi choisir l'enseignement de spécialité NSI au lycée ? Découvrez la diversité des parcours accessibles après NSI !

Une spécialité encore trop méconnue qui ouvre sur des parcours étudiants riches et diversifiés et des métiers accessibles, très recherchés par l'ensemble de l'économie...

Ce webinaire de Talents du Numérique organisé dans le cadre de la Journée NSI - Numérique et Sciences informatiques, fait témoigner des étudiant.e.s, des enseignant.e.s de NSI, des enseignant.e.s et directeur.rices d'établissements du supérieur
au fait des opportunités et des parcours offerts par la NSI

À l'issue des échanges, 30 mn de questions-réponses pour affiner votre projet d'orientation.

Inscriptions avant le 3.06 à midi

<https://forms.gle/tXdbL62thwuqVq259>

Le 7 juin 2022

à 10h30

Durée : 1h30

Gratuit sur
inscription

Public : collégien.ne.s, lycéen.ne.s,
acteurs de l'orientation, parents...



S'orienter vers le Numérique & ses métiers

#2

Pourquoi choisir l'enseignement de spécialité NSI au lycée ?
Découvrez la diversité des parcours accessibles après NSI !

Un webinaire présenté par

Rémi Ferrand, Délégué général de Talents du numérique (animateur)

Avec la participation de

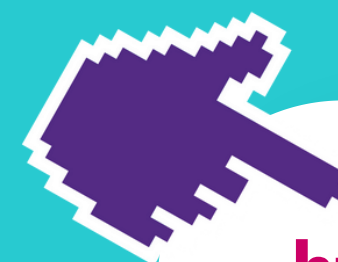
Emmanuel Carli, Directeur général d'Epitech

Nicolas Glady, Directeur de Télécom Paris

Christina Lopes, Étudiante à l'Epita

Emmanuel Peter, Directeur des programmes experts à l'Efrei

Nathalie Weibel, Enseignante en NSI - Académie de Normandie



<https://forms.gle/tXdbL62thwuqVq259>